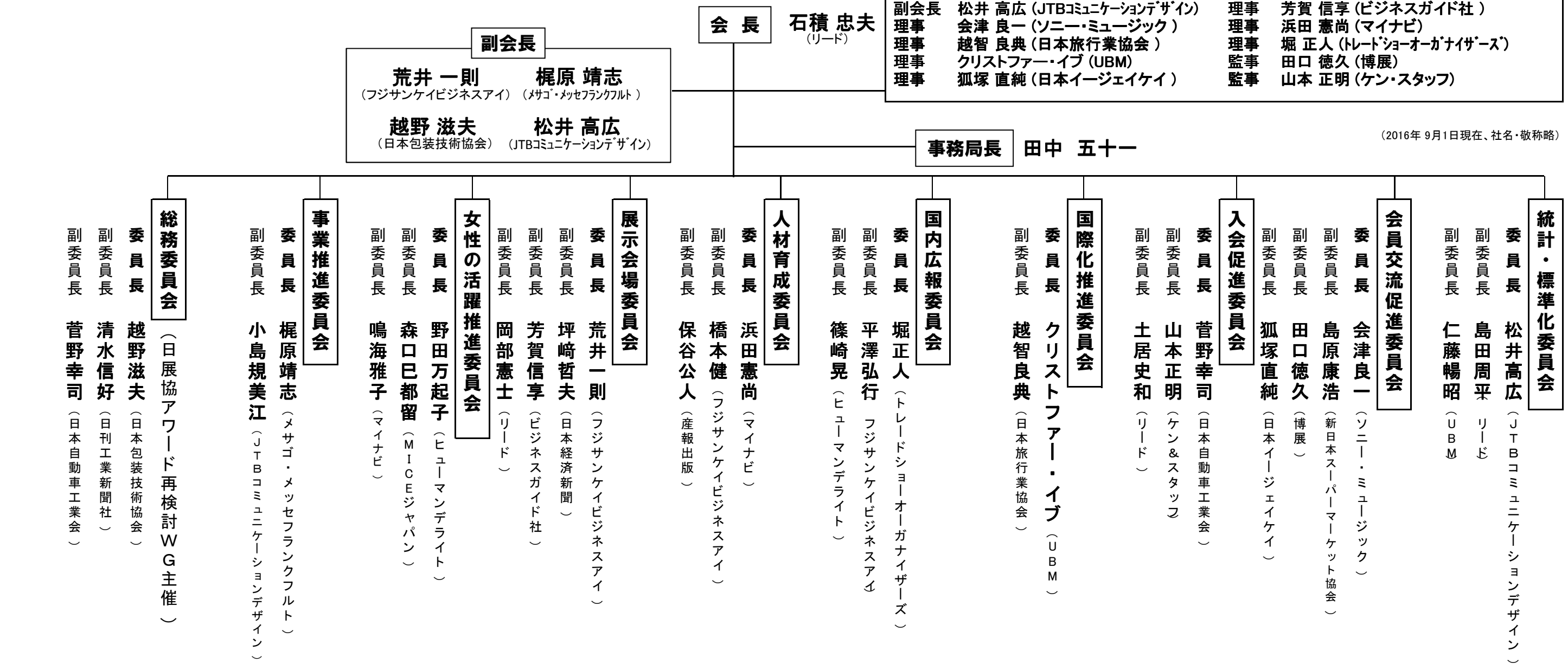


平成27・28年度 日展協 委員会組織図

日展協		役員一覧	
会長	石積 忠夫 (リード)	理事	島原 康浩 (新日本スーパーマーケット協会)
副会長	荒井 一則 (フジサンケイビジネスアイ)	理事	清水 信好 (日刊工業新聞社)
副会長	梶原 靖志 (メサゴ・メッセフランクフルト)	理事	菅野 幸司 (日本自動車工業会)
副会長	越野 滋夫 (日本包装技術協会)	理事	野田 万起子 (ヒューマンデライト)
副会長	松井 高広 (JTBコミュニケーションデザイン)	理事	芳賀 信享 (ビジネスガイド社)
理事	会津 良一 (ソニー・ミュージック)	理事	浜田 憲尚 (マイナビ)
理事	越智 良典 (日本旅行業協会)	理事	堀 正人 (トレードショーオーガナイザーズ)
理事	クリストファー・イブ (UBM)	理事	田口 徳久 (博展)
理事	狐塚 直純 (日本イージェイケイ)	監事	山本 正明 (ケン・スタッフ)

(2016年 9月1日現在、社名・敬称略)



	委員	委員	委員	委員	委員	委員	委員	委員	委員	
1	飯塚 誠 (シーアイ・ショッピング)	市村 賢一 (リード)	石塚 陽子 (ヒビノメディアテクニカル)	阿部 公拓 (日本包装機械工業会)	飯野 建二 (ステラ・エキシビジョン)	浅野 健 (金羊社)	新井 三男 (エキスポ・インターナショナル)	佐藤 悟 (アズシーン)	伊藤 昌徳 (幕張メッセ)	池上 龍朗 (ピーオーピー)
2	崔 紅英 (ケン・スタッフ)	崔 紅英 (ケン・スタッフ)	伊林 景 (博展)	池田 伸之 (日本旅行業協会)	今 靖則 (映像センター)	荒木 賢治 (日本RV協会)	A.メルケ (メッセ・デュッセルドルフ)	島崎 信夫 (飯田電機)	坂本 徹 (リード)	小籠 宣幸 (日本包装技術協会)
3	武田 真由美 (メサゴ・メッセフランクフルト)	高野 光気 (UBM)	岩田 薫 (リード)	クリストファー・イブ (UBM)	坂本 貴徳 (レプラスデザイン)	伊藤 智己 (インタークロス)	石森 隆太郎 (東京造型美術)	友近 篤 (住友不動産ヘルサル)	西林 芳元 (インテリアニシダ)	児玉 賢治 (幕張メッセ)
4	宮師 伸枝 (JTBコミュニケーションデザイン)	成田 康夫 (東京ビッグサイト)	大山 真由美 (夢メッセみやぎ)	山崎 達彦 (ユウメディア)	管 埜 寛之 (スペースメディアジャパン)	大井田 美由紀 (メサゴ・メッセフランクフルト)	大出 隆 (ピコ インターナショナル)	古谷 貴央 (ダスキン)	皆川 孝徳 (ソニー・ミュージック)	近藤 秀樹 (インテックス大阪)
5	狐塚 直純 (日本イージェイケイ)	日野 陽平 (マイナビ)	永尾 久美子 (S.P.ビームス)		長谷川 裕久 (JTBコミュニケーションデザイン)	吉川 青江 (UBM)	木村 巧 (東京ビッグサイト)	三原 剛 (フジヤ)	吉川 正勝 (ジャパン建材)	馬鳥 誠 (パシフィック横浜)
6	吉田 守克 (トーガン)					田中 嘉一 (リード)	中村 修 (SEMIジャパン)			山路 晃弘 (東京ビッグサイト)
7										山本 眞子 (メサゴ・メッセフランクフルト)