

平成29・30年度 日展協 委員会組織図

日展協 役員一覧

| | | | |
|-----|--------------------------|----|------------------------|
| 会長 | 石積 忠夫 (リード) | 理事 | 狐塚 直純 (日本イージェイケイ) |
| 副会長 | 荒井 一則 (フジサンケイビジネスアイ) | 理事 | 芝本 和宜 (西尾レイトール) |
| 副会長 | 越野 滋夫 (日本包装技術協会) | 理事 | 清水 信好 (日刊工業新聞社) |
| 副会長 | 浜田 憲尚 (マイナビ) | 理事 | 菅野 幸司 (日本自動車工業会) |
| 副会長 | 松井 高広 (JTBコミュニケーションデザイン) | 理事 | 野田 万起子 (ヒューマンデライト) |
| 副会長 | 吉田 守克 (トーガシ) | 理事 | 芳賀 信享 (ビジネスガイド社) |
| 理事 | 会津 良一 (ソニー・ミュージック) | 理事 | 堀 正人 (トレードショーオーガナイザーズ) |
| 理事 | 越智 良典 (日本旅行業協会) | 監事 | 高橋 秀 (ケン&スタッフ) |
| 理事 | 梶原 靖志 (メサゴ・メッセフランクフルト) | 監事 | 田口 徳久 (博展) |
| 理事 | クリストファー・イブ (UBM) | | |

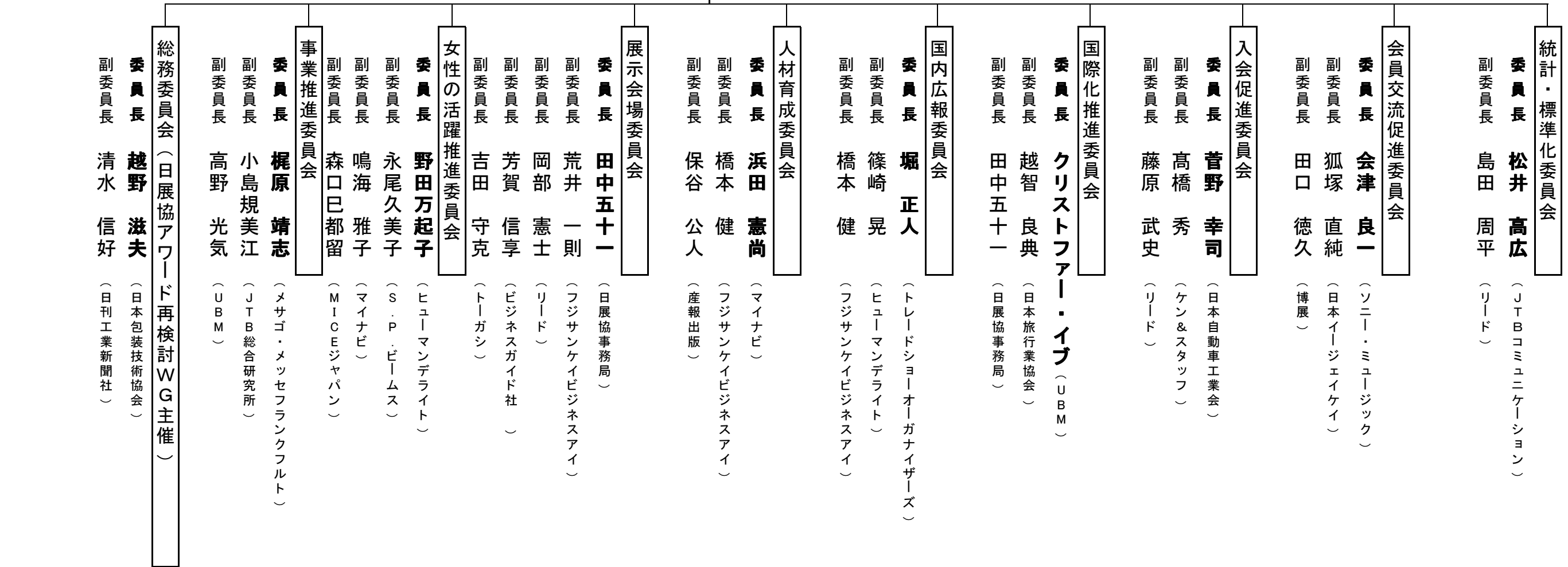
副会長

越野 滋夫 (日本包装技術協会) 荒井 一則 (フジサンケイビジネスアイ) 浜田 憲尚 (マイナビ) 松井 高広 (JTBコミュニケーションデザイン) 吉田 守克 (トーガシ)

会長 石積 忠夫 (リード)

事務局長 田中 五十一

(2017年 8月31日現在、社名・敬称略)



| 委員 | 委員 | 委員 | 委員 | 委員 | 委員 | 委員 | 委員 | 委員 | |
|---------------------------|----------------------|------------------|--------------------|---------------------------|--------------------------|---------------------------|-------------------|------------------------|-----------------------|
| 1 飯塚 誠 (シーアイ・ショッピング) | 市村 賢一 (リード) | 伊林 景 (博展) | 会津 良一 (ソニー・ミュージック) | 飯野 建二 (ステラ) | 浅野 健 (金羊社) | 新井 三男 (エキスポ インターナショナル) | 佐藤 悟 (アズ シーン) | 坂本 徹 (リード) | 池上龍朗 (ピーオーピー) |
| 2 崔 紅英 (ケン・スタッフ) | 植木 雅史 (サクラインターナショナル) | 大山 真由美 (夢メッセみやぎ) | クリストファー・イブ (UBM) | 大出 隆 (ピコ・インターナショナル) | 大井田 美由紀 (メサゴ・メッセフランクフルト) | 石森 隆太郎 (東京造型美術) | 島崎 信夫 (飯田電機) | 田中 力 (MICE研究所) | 木下齊志 (横浜国際平和会議場) |
| 3 坂本 映二 (ピーオーピー) | 崔 紅英 (ケン・スタッフ) | 松村 菜穂子 (ステラ) | 野瀬 勇一郎 (トレードショー) | 今 靖則 (映像センター) | 吉川 青江 (UBM) | 大出 隆 (ピコ・インターナショナル) | 友近 篤 (住友不動産ベルサール) | 中川 治 (エグジビジョンオーガナイザーズ) | 小籠宣幸 (日本包装技術協会) |
| 4 武田 真由美 (メサゴ・メッセフランクフルト) | 日野 陽平 (マイナビ) | 柳内 愛 (リード) | 福島 和彦 (JATA) | 坂本 貴徳 (レプラスデザイン) | 田中 嘉一 (リード) | A.メルケ (メッセ・デュッセルドルフ・ジャパン) | 古谷 貴央 (ダスキン) | 西林 芳元 (インテリアニシダ) | 山本眞子 (メサゴ・メッセフランクフルト) |
| 5 松尾 ミナ (日本イージェイケイ) | 降幡 恵 (フジヤ) | | | 管埜 寛之 (スペースメディアジャパン) | 野瀬 勇一郎 (トレードショー) | 森口巳都留 (MICEジャパン) | 三原 剛 (フジヤ) | 皆川 孝徳 (ソニー・ミュージック) | |
| 6 宮師 伸枝 (JTBコミュニケーション) | | | | 長谷川 裕久 (JTBコミュニケーションデザイン) | | | | | |
| 7 | | | | 井上 将豪 (アシスト・ジャパン) | | | | | |