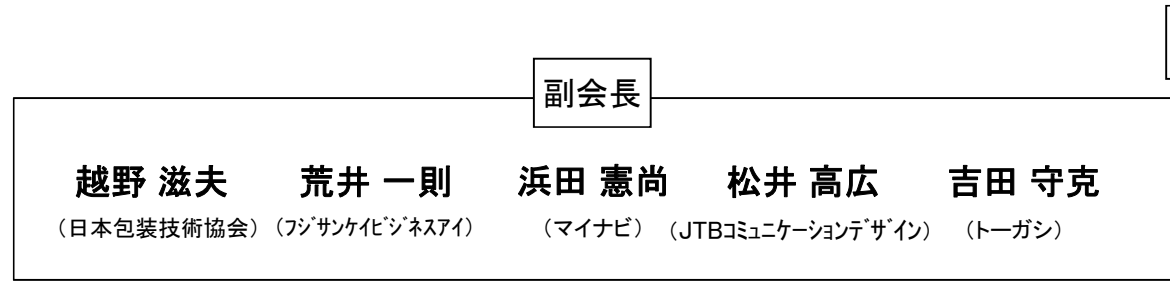


平成29・30年度 日展協 委員会組織図

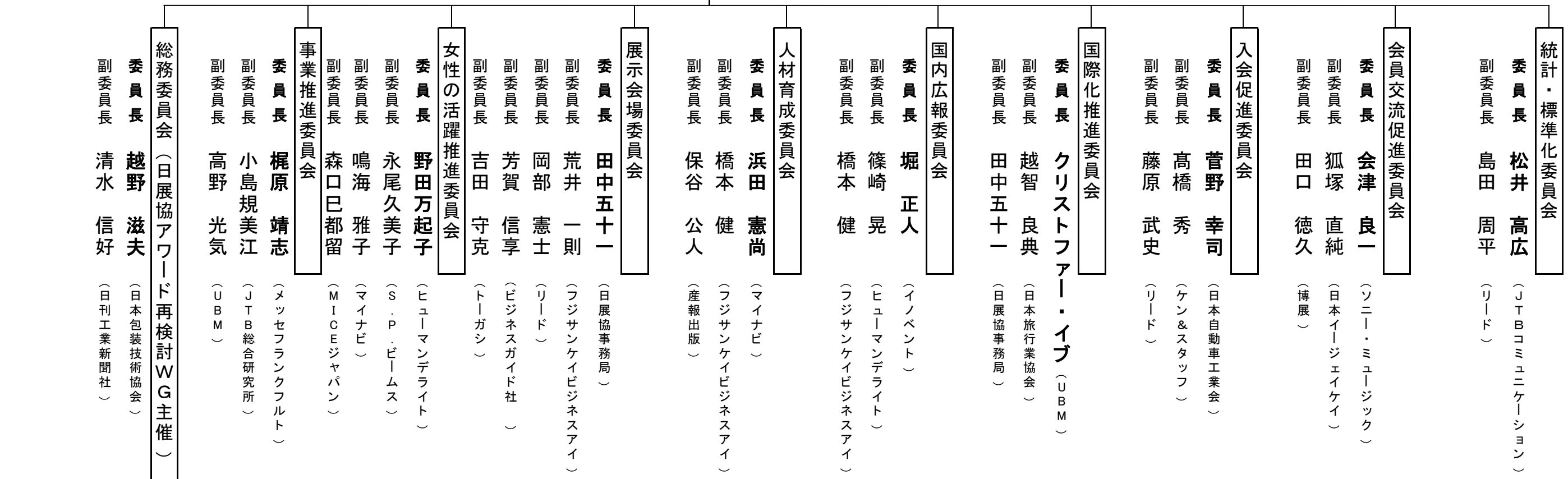
日展協 役員一覧	
会長	石積 忠夫 (リード)
副会長	荒井 一則 (フジサンケイビジネスアイ)
副会長	越野 滋夫 (日本包装技術協会)
副会長	浜田 憲尚 (マイナビ)
副会長	松井 高広 (JTBコミュニケーションデザイン)
副会長	吉田 守克 (トーガシ)
理事	会津 良一 (ソニー・ミュージック)
理事	越智 良典 (日本旅行業協会)
理事	梶原 靖志 (メッセフランクフルトジャパン)
理事	クリストファー・イブ (UBM)
理事	狐塚 直純 (日本イージェイケイ)
理事	芝本 和宜 (西尾レイトール)
理事	清水 信好 (日刊工業新聞社)
理事	菅野 幸司 (日本自動車工業会)
理事	野田 万起子 (ヒューマンデライト)
理事	芳賀 信享 (ビジネスガイド社)
理事	堀 正人 (イノベント)
監事	高橋 秀 (ケン&スタッフ)
監事	田口 徳久 (博展)



会長 石積 忠夫 (リード)

事務局長 田中 五十一

(2018年 7月1日現在、社名・敬称略)



委員	委員	委員	委員	委員	委員	委員	委員	委員	委員
1 飯塚 誠 (シーアイ・ショッピング)	市村 賢一 (リード)	伊林 景 (博展)	会津 良一 (ソニー・ミュージック)	飯野 建二 (ステラ)	浅野 健 (金羊社)	新井 三男 (エキスポ インターナショナル)	佐藤 悟 (アズ シーン)	坂本 徹 (リード)	池上龍朗 (ピーオーピー)
2 崔 紅英 (ケン・スタッフ)	植木 雅史 (サクラインターナショナル)	大山 真由美 (夢メッセみやぎ)	クリストファー・イブ (UBM)	今 靖則 (映像センター)	大井田 美由紀 (メッセフランクフルト)	石森 隆太郎 (東京造型美術)	島崎 信夫 (飯田電機)	田中 力 (MICE研究所)	長内克幸 (インテックス大阪)
3 坂本 映二 (ピーオーピー)	崔 紅英 (ケン・スタッフ)	松村 菜穂子 (ステラ)	野瀬 勇一郎 (イノベント)	坂本 貴徳 (レプラスデザイン)	吉川 青江 (UBM)	大出 隆 (ピコ・インターナショナル)	友近 篤 (住友不動産ベルサール)	中川 治 (エグジビジョンオーガナイザーズ)	木下斉志 (横浜国際平和会議場)
4 武田 真由美 (メッセフランクフルト)	日野 陽平 (マイナビ)	柳内 愛 (リード)	福島 和彦 (日本旅行業協会)	管 埜 寛之 (スペースメディアジャパン)	田中 嘉一 (リード)	A.メルケ (メッセ・デュッセルドルフ・ジャパン)	西富 弘志 (ダスキン)	西林 芳元 (インテリアニシダ)	小籠宣幸 (日本包装技術協会)
5 松尾 ミナ (日本イージェイケイ)	降幡 恵 (フジヤ)			長谷川 裕久 (JTBコミュニケーションデザイン)	野瀬 勇一郎 (イノベント)	森口 巳都留 (MICEジャパン)	三原 剛 (フジヤ)	皆川 孝徳 (ソニー・ミュージック)	山本眞子 (メッセフランクフルト)
6 宮師 伸枝 (JTBコミュニケーション)				井上 将豪 (アシスト・ジャパン)					