

2021年1月12日

2019年にわが国で開催された展示会実績調査 ～年間20社・71団体が600件超の展示会を開催～

一般社団法人日本展示会協会（日展協）では、これまで会員展示会主催者が前年に開催した展示会実績をまとめて発表してきた。

しかしながら当該実績は、わが国の展示会開催実績の一部に過ぎない。そこで、わが国で開催される展示会の実態により近い実績を把握することを目的に、今年度は（株）ピーオーピー発行の「2019見本市展示会総合ハンドブック」に掲載されている展示会770件の主催者（当会会員主催者を含む51社・96団体）に情報提供を依頼した。

初めての試みであったにもかかわらず、日展協会員主催者以外に新たに主催者7社・62団体のご協力を得て、「2018年に日展協会員主催者が開催した展示会」407件を大きく上回る603件の開催実績を収集することができ、わが国で開催される展示会の全体像に一步近づくことができた。

当協会は、今後、より多くの関係者のご理解とご協力を得て、本実績調査をわが国展示会業界の基礎的な資料に育てたいと希望しており、関係者のなご一層のご理解、ご支援を期待している。

調査結果の概要は以下の通りである。

1. 総展示会数～主催者1社・1団体当たりの展示会開催件数は6.6件～：

全体で603件であった。うち日展協会員主催者は、全体の約64%を占める388件の展示会を開催しており、日展協以外の主催者が開催した展示会は215件で全体の約36%となっており、主催者1社・1団体あたりの展示会開催件数は6.6件であった。

2. 総出展面積～主催者1社・1団体当たりの出展面積は約21,200㎡～：

総出展面積は1,935,151㎡であった。そのうち日展協会員主催者が開催した展示会の総出展面積は全体の約61%を占める1,171,422㎡、日展協会員以外主催者が開催した展示会の総出展面積は全体の約39%を占める763,729㎡となっている。

主催者1社・1団体の平均出展面積は、約21,200㎡であった。

3. 総出展社・団体数～海外からの出展社・団体数は全体の約19%、国内からの出展社・団体数の約23%に達している～：

総数は77,041社・団体であった。

出展社・団体数の国内、海外別実績については、調査結果に記載しているように一部無回答があった。従って、国内実績数と海外実績数の合計は、上記総数とは一致しない。

国内、海外別実績の合計は62,907件であったが、国内からの出展社・団体数は51,114件と合計の約81%を占めている。

一方、海外からの出展社・団体数は11,793件と合計の約19%、国内からの出展社・団体数の約23%となっており、わが国で開催される展示会の国際化が徐々に進行していることが窺える。

4. 総来場者数～来場者の圧倒的多数は国内からの来場者～：

総数は7,490,484人であった。

調査結果に記載されている国内、海外別実績の合計は3,619,085人となっており、上記総数と一致しないのは、国内、海外実績の回答の一部に無回答があった結果である。

国内からの来場者は、3,467,072人と実績合計の約96%を占めており、海外からの来場者は152,013人と合計の約4%に留まっており、来場者の圧倒的多数は国内からの来場者であった。

5. **カテゴリー別開催状況～「B to B」が圧倒的多数～：**

「B to B」が565件（約93.7%）、「B to C」が17件（約2.8%）、「B to BC」が21件（約3.5%）と「B to B」が圧倒的多数を占めている。

6. **月別開催状況～11月が最も多く全体の約12%～：**

11月が最も多く、74件と全体の約12%を占めている。その後、2月、1月、10月、5月の順となっている。

7. **会場別開催状況～東京ビッグサイトが全体の約半分の展示会を開催～：**

東京ビッグサイトでの開催が296件で全体の約49%を占め、その後、幕張メッセ、インテックス大阪、ポートメッセなごや、マリンメッセ福岡の順であった。

8. **都市別開催状況～全体の半分以上の展示会が東京都特別区部で開催～：**

東京都特別区部での開催が315件で全体の約52%を占め、その後、千葉市、大阪市、名古屋市、福岡市の順であった。

9. **国際展示会～日本で開催される展示会の1割強が国際展示会～：**

603展示会のうち、62展示会はISO 25639-1 3.3の定義に基づく国際展示会であった。

※国際展示会（ISO 25639-1 3.3）：出展者および/または来場者のかなりの部分を開催国以外から集める展示会をいう。

注：「かなりの部分」とは一般的にいて、国際出展者が出展者の10%以上を、または海外来場者が来場者の5%以上を占めることをいう。

10. **出展面積別分類、出展社・団体数別分類及び来場者数別分類**

(1) **出展面積別分類～日本で開催される展示会の約10.6%の出展面積は10,000㎡以上15,000㎡未満～：**

10,000㎡以上15,000㎡未満の展示会が23件と最多であった。

2,000㎡以上6,000㎡未満の展示会が64件と全体の約30%を占めており、10,000㎡以上25,000㎡未満の展示会が50件で全体の約23%であった。

(2) **出展社・団体数別分類～日本で開催される展示会の半分強が出展社・団体数が50以上300未満～：**

100社・団体以上200社・団体未満が44件と最多であった。

50社・団体以上300社・団体未満で113件となり全体の約53%を占めている。

(3) **来場者数別分類～日本で開催される展示会の約14%の来場者数は来場者数10,000人以上15,000人未満～：**

最多は、10,000人以上15,000人未満が30件であった。そのあと15,000人以上20,000人未満が25件、20,000人以上25,000人未満と25,000人以上30,000人未満が14件と続く。

来場者数300,000人以上の展示会が1件あったことが特筆される。

以上

2019年にわが国で開催された展示会実績調査（調査結果）

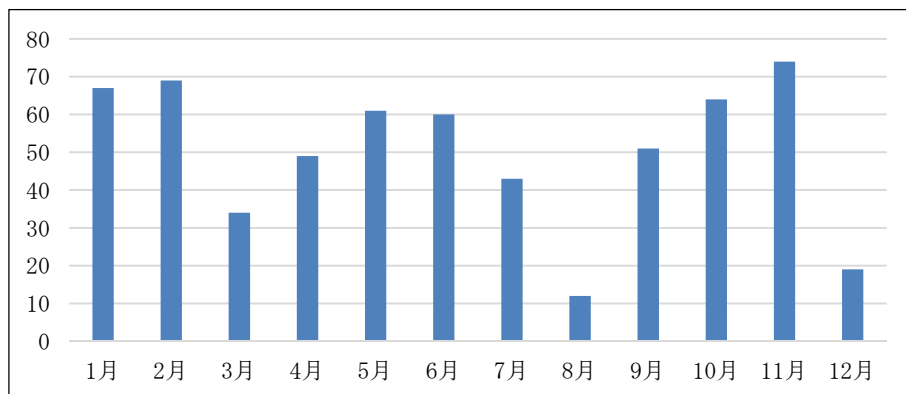
1. 調査期間：2020年9月～2020年11月
2. 調査対象：149（内訳：47社・102団体）
3. 回答状況：91（内訳：20社・71団体）
4. 展示会数：603
5. 総出展面積（無回答あり）：1,935,151㎡
6. 出展社・団体数：

総数	77,041
国内（無回答あり）	51,114
海外（無回答あり）	11,793
7. 来場者数：

総数	7,490,484
国内（無回答あり）	3,467,072
海外（無回答あり）	152,013
8. 展示会のカテゴリー：

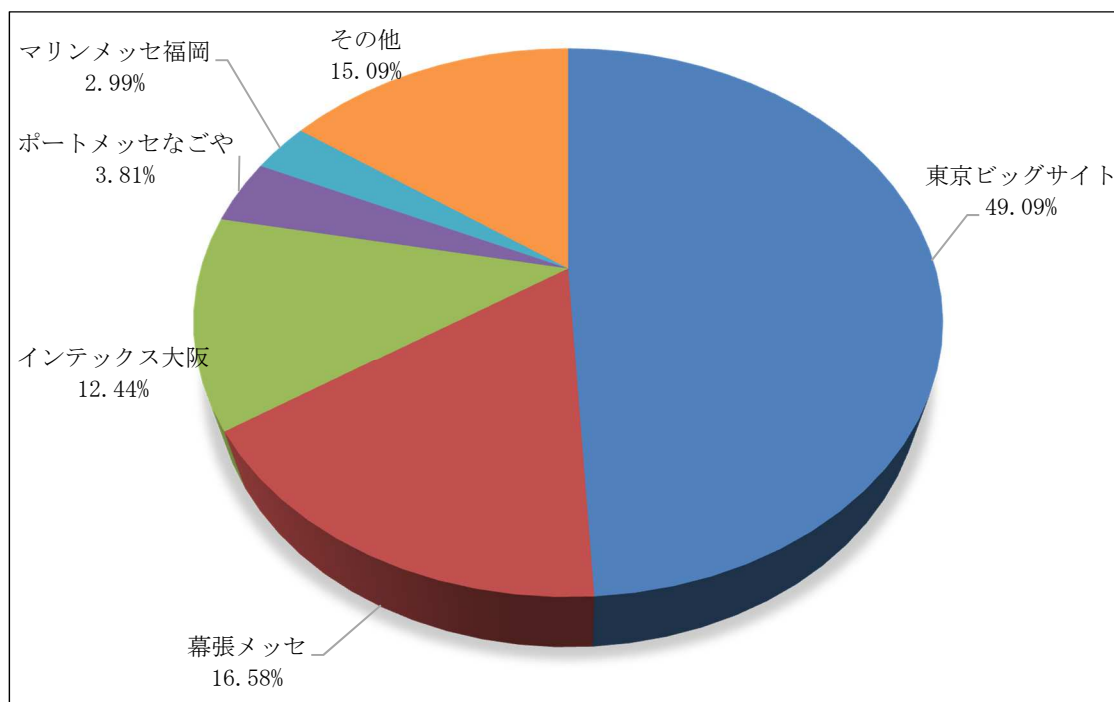
B to B	565
B to C	17
B to BC	21
合計	603（複数回答あり）
9. 開催月別分類

開催月	開催件数	開催月	開催件数
1	67	7	43
2	69	8	12
3	34	9	51
4	49	10	64
5	61	11	74
6	60	12	19
		合計	603



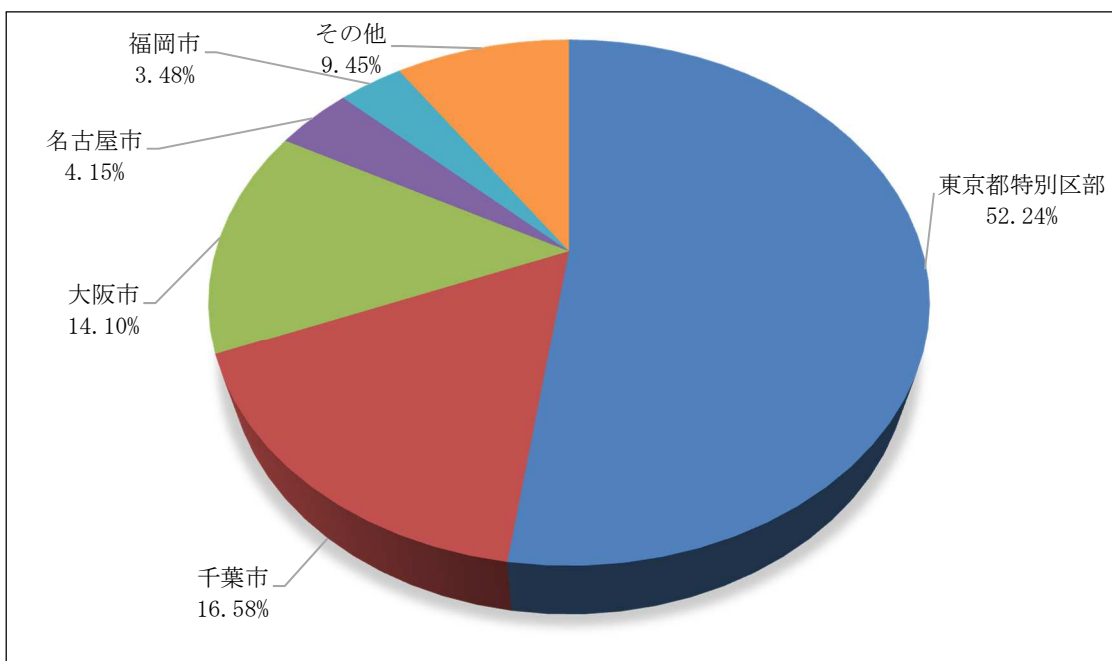
10. 展示会場別分類

展示会場	件数
東京ビッグサイト	296
幕張メッセ	100
インテックス大阪	75
ポートメッセなごや	23
マリンメッセ福岡	18
パシフィコ横浜	14
神戸国際展示場	10
大田区産業プラザ Plo	7
西日本総合展示場	5
アクセスサッポロ	4
マイドームおおさか	4
ATC ホール	4
サンシャインシティコンベンションセンター、福岡国際センター、 石川県産業展示館	3
夢メッセみやぎ、さいたまスーパーアリーナ、東京国際フォーラム、 カルッツかわさき、長野市ビッグハット/若里市民文化ホール、吹上ホール、 京都パルスプラザ、ツインメッセ静岡、コングレコンベンションセンター	2
札幌コンベンションセンター、仙台国際センター、山形国際交流プラザ、 東京・台東区立台東育英小学校、KITTE 丸の内、科学技術館、 TOC 有明 Convention Hall、ベルサール高田馬場、NS イベントホール、 東京都立産業貿易センター台東館、新潟市産業振興センター、 長浜バイオ大学ドーム、みやこめっせ、コンベックス岡山、 テクスポート今治、沖縄コンベンションセンター	1
合計	603



11. 都市別分類

都市名	件数
東京都特別区部	315
千葉市	100
大阪市	85
名古屋市	25
福岡市	21
横浜市	14
神戸市	10
札幌市	5
北九州市	5
仙台市、金沢市、京都市	3
静岡市、長野市、川崎市、さいたま市	2
新潟市、岡山市、今治市、宜野湾市、山形市、長浜市	1
合計	603



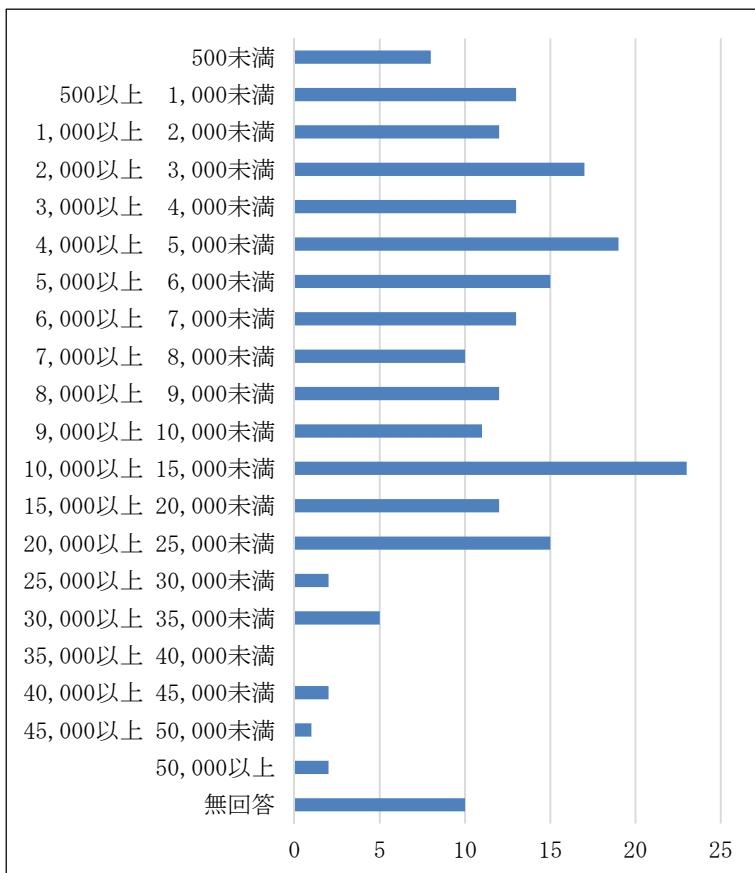
12. 出展面積別分類、出展社・団体数別分類及び来場者数別分類

同一主催社・団体が同一の会場で同一の期間に開催し出展面積、出展社・団体数及び来場者数を一体的に管理している複数の展示会を1とカウントした場合の展示会数は215本となる。

本調査では、これら一体的に管理されている出展面積、出展社・団体数及び来場者数を調査対象としているため、以下の出展面積別、出展社・団体数別及び来場者別分類の展示会合計数は215本となる。

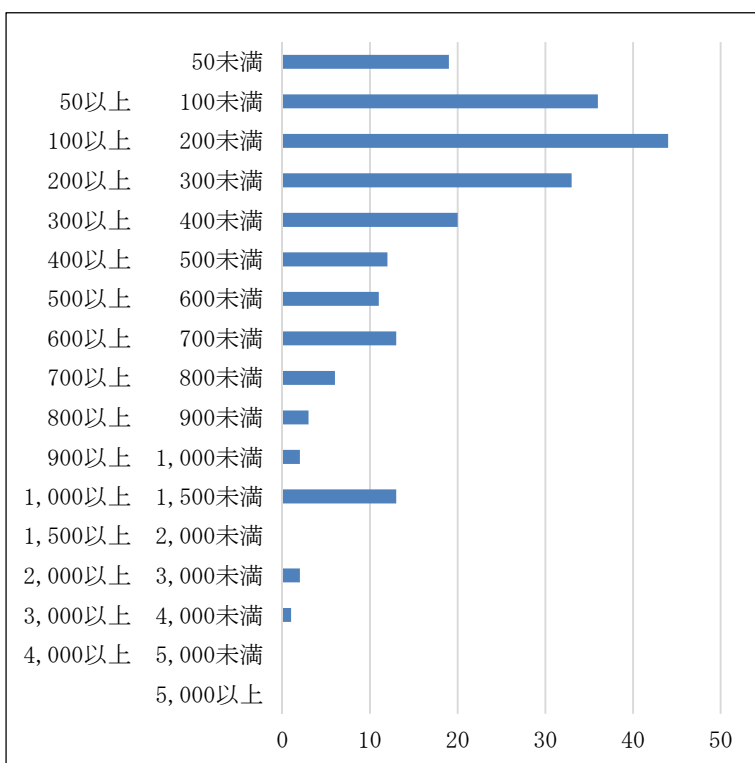
(1) 出展面積別分類

面積 (単位: m ²)	件数
500未満	8
500以上 1,000未満	13
1,000以上 2,000未満	12
2,000以上 3,000未満	17
3,000以上 4,000未満	13
4,000以上 5,000未満	19
5,000以上 6,000未満	15
6,000以上 7,000未満	13
7,000以上 8,000未満	10
8,000以上 9,000未満	12
9,000以上 10,000未満	11
10,000以上 15,000未満	23
15,000以上 20,000未満	12
20,000以上 25,000未満	15
25,000以上 30,000未満	2
30,000以上 35,000未満	5
35,000以上 40,000未満	0
40,000以上 45,000未満	2
45,000以上 50,000未満	1
50,000以上	2
無回答	10
合計	215



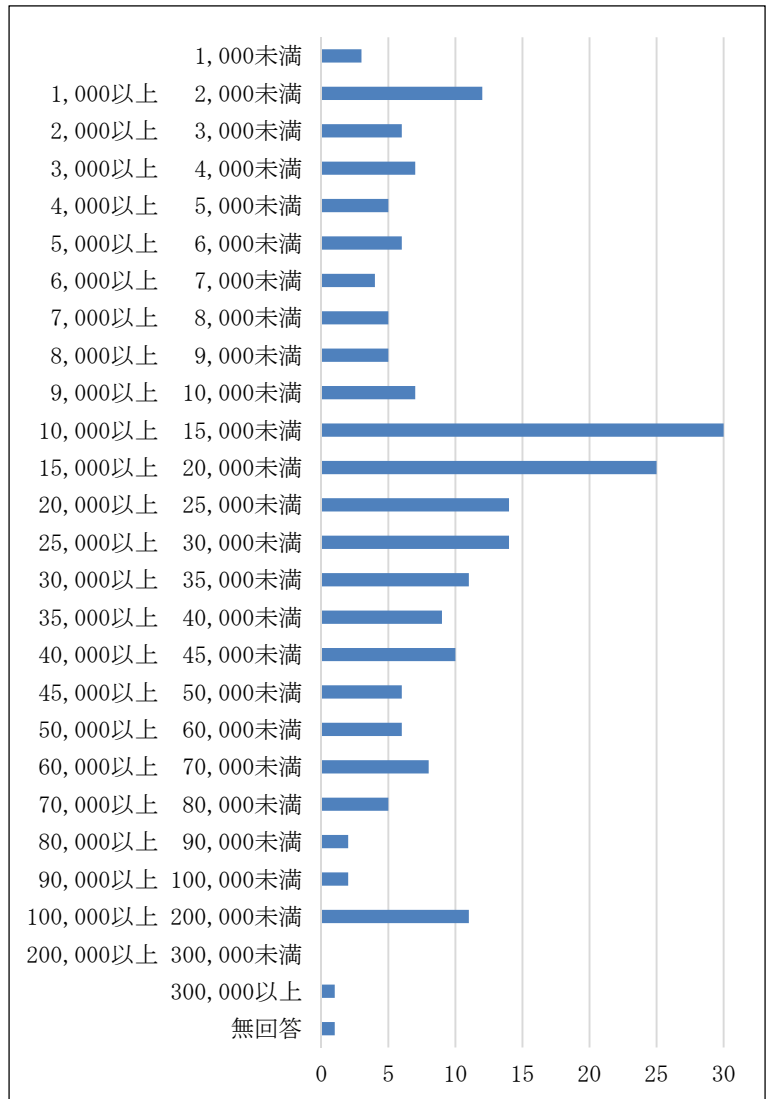
(2) 出展社・団体数別分類

出展社・団体数	件数
50未満	19
50以上 100未満	36
100以上 200未満	44
200以上 300未満	33
300以上 400未満	20
400以上 500未満	12
500以上 600未満	11
600以上 700未満	13
700以上 800未満	6
800以上 900未満	3
900以上 1,000未満	2
1,000以上 1,500未満	13
1,500以上 2,000未満	0
2,000以上 3,000未満	2
3,000以上 4,000未満	1
4,000以上 5,000未満	0
5,000以上	0
無回答	0
合計	215



(3) 来場者数別分類

来場者数 (単位：人)	件数
1,000未満	3
1,000以上 2,000未満	12
2,000以上 3,000未満	6
3,000以上 4,000未満	7
4,000以上 5,000未満	5
5,000以上 6,000未満	6
6,000以上 7,000未満	4
7,000以上 8,000未満	5
8,000以上 9,000未満	5
9,000以上 10,000未満	7
10,000以上 15,000未満	30
15,000以上 20,000未満	25
20,000以上 25,000未満	14
25,000以上 30,000未満	14
30,000以上 35,000未満	11
35,000以上 40,000未満	9
40,000以上 45,000未満	10
45,000以上 50,000未満	6
50,000以上 60,000未満	6
60,000以上 70,000未満	8
70,000以上 80,000未満	5
80,000以上 90,000未満	2
90,000以上 100,000未満	2
100,000以上 200,000未満	11
200,000以上 300,000未満	0
300,000以上	1
無回答	1
合計	215



以上